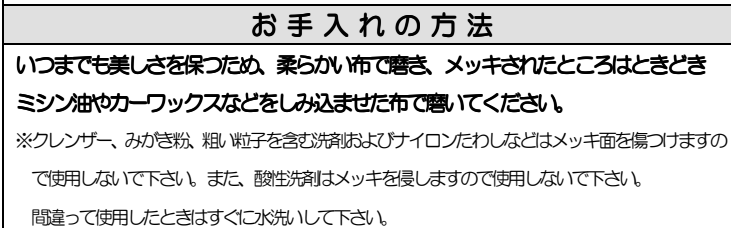
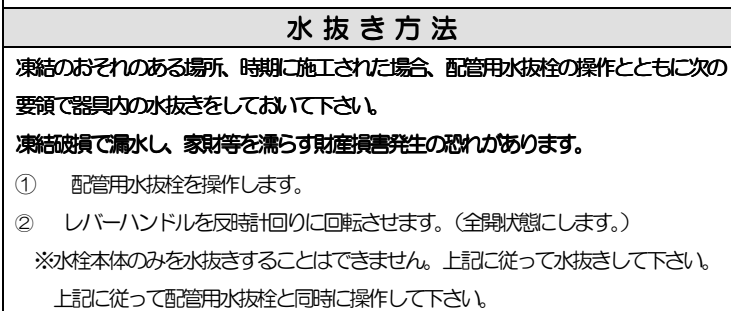
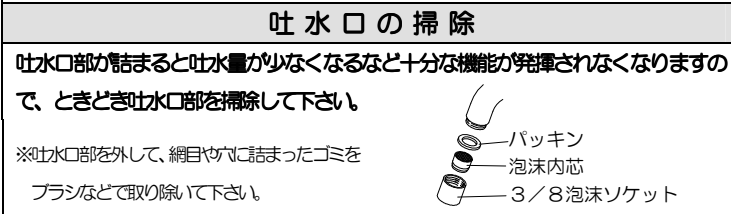
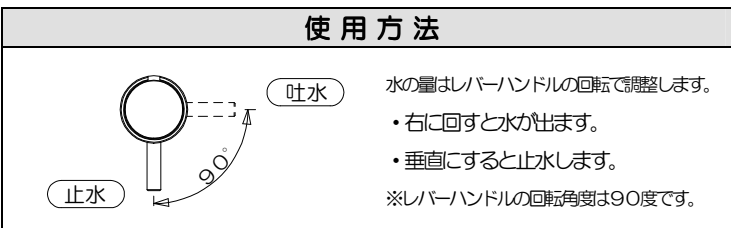
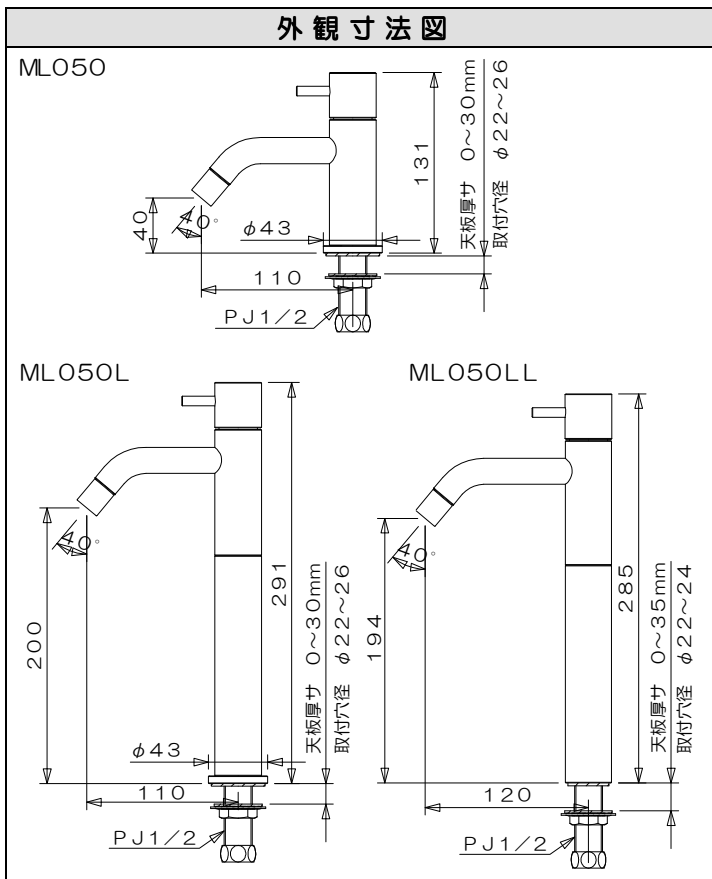


# 工事・取扱説明書

## 立水栓 ML050シリーズ

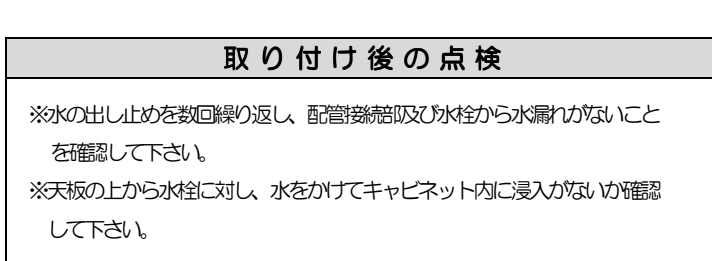
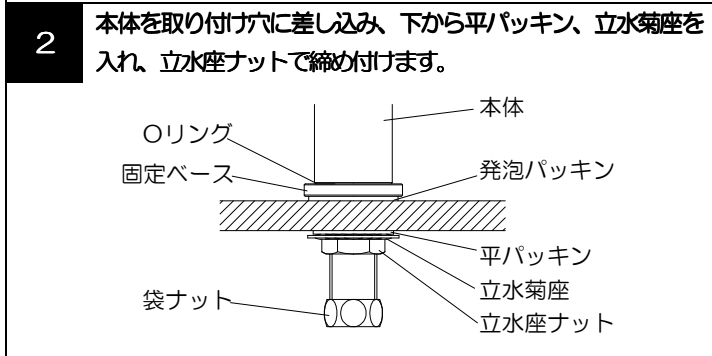
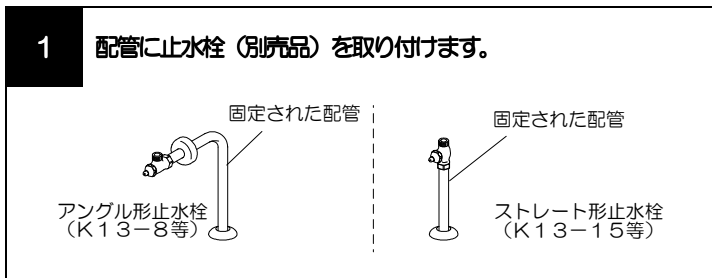
この度は、弊社製品をお買い求めいただきありがとうございます。

- ・保証書はこの説明書内に記載しております。保証書にお取付店名、お取付日などの記入をご確認下さい。また、この説明書と保証書をよくお読みの上、正しくお使い下さい。
- ・正しい設置および正しい使用がされなかった場合の製品の故障および事故について、当社は責任を負いかねますので予めご了承下さい。



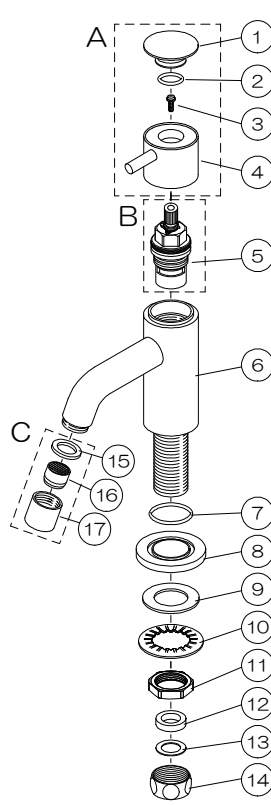
## 器具の取り付け

取り付け順にしたがって確実にお取り付け下さい。取り付け後は本管を開き、締め付け各部からの漏れの無いことを確認し、実用テストを必ず実施して下さい。



## 分解図

万一故障等で分解される場合は下図をご参照下さい。  
 ※分解図はML050です。ML050L、ML050LLは本体の形状が異なります。



1	M-6ハンドルキャップ
2	Oリング S-15
3	セムスピス M4×12×3P
4	M-6レバーハンドル
5	クォーター上部
6	本体
7	Oリング JASO2023 NBR
8	ML010用固定ベース
9	平パッキン (35×21×1.5)
10	立水菊座
11	立水座ナット
12	パッキン
13	スライドパッキン
14	袋ナット
15	パッキンφ15×φ10×1.5
16	泡沫内芯
17	3/8泡沫ソケット
※アフターパーツセット	
A	M-6レバーハンドルセット・AS
B	止水カートリッジ・AS
C	泡沫ソケットセット・550・AS

修理を依頼される前に

簡単な故障はご家庭でも修理できますので、修理を依頼される前に下表項目の点検をして下さい。

現象	お問い合わせいただくところ
●吐水量が少ない	<ul style="list-style-type: none"> <li>止水栓は調整されていますか。</li> <li>吐水口部（泡沫内芯・水板）の目詰まりはありませんか。</li> </ul>
●止水できない	<ul style="list-style-type: none"> <li>レバー ハンドルは全閉になっていますか。</li> </ul>

修理を依頼されるときは

故障したときの修理はご購入店にご依頼下さい。なお、ご不明な点がございましたら当社にお問い合わせ下さい。

- ※修理を依頼されるときは、依頼前に「修理を依頼される前に」をご確認下さい。
- ※保証書は、本書に明示した期間、条件のもとにおいて無償修理をお約束するものです。したがって、この保証書によってお客様の法律上の権利を制限するものではありません。
- ※保釈期間内であっても有償修理となる場合があります。「無償修理規定」をよくご確認ください。
- ※保証期間経過後の修理等については、ご希望により有料にて修理させていただきます。ご不明な場合はご購入店又は、当社にお問い合わせ下さい。

無償修理規定

- 説明書、貼付ラベル等の注意書きにしたがった正常な使用・維持管理状態で、保証期間中に故障した場合、無償修理致します。
  - 保証期間内に故障して修理を受ける場合には、お取付店または当社にご連絡の上、出張修理に際して本書をご提示下さい。
  - ご移転、ご贈答品などで本書に記載の取扱店に修理を依頼できない場合は、当社窓口にご相談下さい。
  - 保証期間内でも次の場合には有償修理になります。
    - イ) 使用・維持管理上の誤り及び不当な修理や改造による故障及び損傷。
    - ロ) 温泉水、中水、飲料不可な井戸水利用による故障及び損傷。
    - ハ) お買い求め後の取付場所の移動及びそれに伴う落下などによる故障及び損傷。
    - ニ) 火災、地震、水害、落雷、凍結、その他天災地変、公害または戦争、暴動等の破壊行為など、その他の事故及び損傷の原因が商品以外にある場合。
    - ホ) 電気製品における異常電圧、指定外の使用電源（電圧、周波数）及び外部ノイズ等に起因する不具合。
    - ヘ) パッキン等消耗品の劣化に伴う故障及び損傷。
    - ト) 施工説明書等に基づかない施工、専門業者以外による移動、分解、改造などに起因する不具合。
    - チ) 建築躯体の変形（強度不足・ゆがみ）等製品本体以外の不具合に起因する製品の不具合及び表面仕上げの色あせ等の経年変化または使用に伴う摩耗等により生じる外観上の不具合。
    - リ) 海岸付近、温泉地等の地域における腐食性の空気環境に起因する不具合。
  - 又) 汚れやメッキ部品の錆等、通常のお手入れ不足による不具合。
  - ル) ねずみ、昆虫など動物の行為に起因する不具合。
  - ヲ) 砂やゴミ、給水・給湯配管の錆等異物流入及び水あかの固着に起因する不具合。
  - ワ) 寒冷地仕様でない製品の場合の凍結による故障及び損傷。
  - カ) 本書の指示が無い場合。
  - コ) 本書にお客様名、お取付店名、お取付日の記入の無い場合、あるいは字句の書き替えられた場合。
- 本書は日本国内にて有効です。
  - 本書は再発行しませんので紛失しないよう大切に保存して下さい。
    - ※この保証書は、本書に明示した期間、条件のもとにおいて無償修理をお約束するものです。したがって、この保証書によってお客様の法律上の権利を制限するものでありません。
    - ※保証期間経過後の修理等についてご不明な場合は当社窓口にお問い合わせ下さい。保証期間経過後の修理等についてご不明な場合は当社窓口にお問い合わせ下さい。

水栓金具保証書

お客様	おなまえ	品番	MLCシリーズ
	おとこ		
お取付	保証期間	お取付日から2年	
	電話	は、本書の内容で無償修理をお約束することをお約束	
お取付	年	月	日
記入の無い場合は無効となりますので、必ず記入の有無をご確認下さい。			

ミズタニビルド工業株式会社

〒501-2257 岐阜県山県市富永 194 (0581) 52-2131

